

人を、想う力。街を、想う力。

**三菱地所グループ**



2022年7月25日

報道関係各位

株式会社ロイヤルパークホテルズアンドリゾーツ

## ロイヤルパーク「THE シリーズ」 キャンパスブランドの6ホテル

### “レモネードスタンド活動”を実施

### 収益金の一部を小児がん支援団体に寄付

ロイヤルパークホテルズが展開するライフスタイル型ホテルのブランドライン「ザ ロイヤルパーク キャンパス」では、2022年8月1日（月）～8月31日（水）の期間、“レモネードスタンド活動”を実施いたします。昨年「ザ ロイヤルパーク キャンパス 大阪北浜」にて実施した同企画を、「ザ ロイヤルパーク キャンパス」ブランド全6ホテルで実施、活動の輪をより広げてまいります。



イメージ



昨年実施時の様子

“レモネードスタンド活動”とはレモネードを作って販売し、その収益金で小児がん治療を支援しようというアメリカ発祥の社会貢献活動で、この活動を日本に広めるべく設立されたのが「一般社団法人 レモネードスタンド普及協会」です。「みんなで楽しんで、世の中のためになる！」という普及協会の思いが、「ザ ロイヤルパーク キャンパス」ブランドのフィロソフィー「FUN（楽しむ）」「LOCAL（地元で根差す）」「CONNECT（つながる）」に相通じると、昨年「ザ ロイヤルパーク キャンパス 大阪北浜」でスタートした本企画。今年は同じフィロソフィーをもつキャンパスブランド全ホテルにて実施いたします。

ホテルのキャンパスラウンジ(一部レストラン)にてレモネードを1杯200円にて販売、小児がん支援を目的とした「一般社団法人 レモネードスタンド普及協会」を通じ、収益金の一部を「日本小児がん研究グループ (JCCG)」へ寄付する活動に取り組みます。なお、このレモネードに使用するレモン果汁は同協会の協力企業であるポッカサッポロフード&ビバレッジ株式会社より無償でご提供いただきます。また、「ザ ロイヤルパーク キャンパス 札幌大通公園」では、地元北海道産で完全無添加の完熟生はちみつ「KAMOI HONEY」を使用し、ここだけのオリジナルレモネードをお楽しみいただけます。



## ザ ロイヤルパーク キャンバス “レモネードスタンド活動” 概要

実施期間：2022年8月1日（月）～8月31日（水）

提供内容：レモネード 1杯 200円（税込）

提供場所・提供時間：**ザ ロイヤルパーク キャンバス 札幌大通公園**

キャンバスラウンジ 10:00～23:00（L.O. 22:30）

**ザ ロイヤルパーク キャンバス 銀座8**

ティーサロン 12:00～21:00（L.O. 20:30）

**ザ ロイヤルパーク キャンバス 名古屋**

ムッシュいとう 12:00～21:00（L.O. 20:00）

**ザ ロイヤルパーク キャンバス 京都二条**

キャンバスラウンジ 11:00～24:00（L.O. 23:00）

**ザ ロイヤルパーク キャンバス 大阪北浜**

キャンバスラウンジ 10:00～24:00（L.O. 23:00）

**ザ ロイヤルパーク キャンバス 神戸三宮**

キャンバスラウンジ 11:00～24:00（L.O. 23:00）

※大阪北浜では、キャンバスラウンジでの販売のほかホテルエントランス前に専用スタンドも設置します。（不定期）

※新型コロナウイルスの感染状況により提供時間を変更する場合がございます。

協 賛：一般社団法人 レモネードスタンド普及協会

### レモネードスタンド活動について

アメリカでは、子どもたちがお金の使い方を学びながら、おこづかい稼ぎもできる文化として定着している「レモネードスタンド」。これを利用して、アメリカのある小児がん患者の少女が、小児がん支援のために多額の寄付を集めました。日本でも、この活動に共感した生徒や学生たちが文化祭やイベントでレモネードスタンドをはじめています。そして、集めたお金を小児がん治療のために寄付するという社会貢献活動として広がっています。

### 一般社団法人 レモネードスタンド普及協会について

一般社団法人 レモネードスタンド普及協会は、小児がん治療の研究を発展させるため、このレモネードスタンド活動が日本中に広がることを願って、2016年に設立されました。レモネードスタンド活動に必要なレモン果汁を無償で提供しており、活動を通じて寄せられたお金は、小児がん治療開発のため「日本小児がん研究グループ（JCCG）」に寄付しています。活動の詳細はこちらをご確認ください。

<https://www.lemonadestand-pa.jp/>

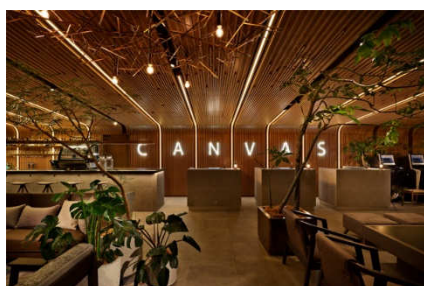


## ■ロイヤルパークホテルズについて

三菱地所グループのロイヤルパークホテルズは、フルサービス型ホテル及びプレミアム宿泊主体型ホテル「THE シリーズ」を国内 18 か所にて展開しております。「THE シリーズ」の中でも、ライフスタイル型ホテルのブランドライン「キャンバス」は「FUN (楽しむ)」「LOCAL (地元で根差す)」「CONNECT (つながる)」のフィロソフィーを掲げており、今回の活動では、お客様とともに楽しみながら小児がん治療支援の輪を広げ、繋げていくことでSDGs※の推進に寄与することを目指しております。今後も新規ホテルの出店を進めることで、チェーン拡大とブランド力の向上を図るとともに、グループ体となって持続可能な社会の実現に向けて取り組んでまいります。

※SDGs No.3：すべての人に健康と福祉を

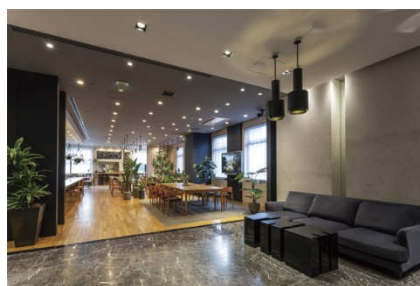
## 「ザ ロイヤルパーク キャンバス」ラインナップ



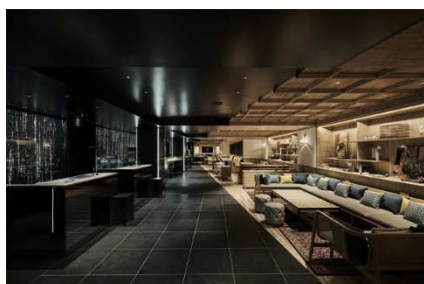
札幌大通公園



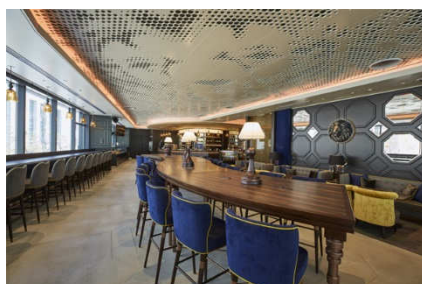
銀座 8



名古屋



京都二条



大阪北浜



神戸三宮

ロイヤルパークホテルズでは、新型コロナウイルス感染症（COVID-19）への対策として、お客様・従業員の安全・安心な環境を守るため、感染予防・感染拡大防止策を講じております。詳細は、ロイヤルパークホテルズのホームページをご覧ください。 <https://www.royalparkhotels.co.jp/COVID-19.html>

本件に関するお問合せ先

株式会社ロイヤルパークホテルズアンドリゾーツ

運営推進部 ホテルズ運営企画課

E-mail : [m-takagi@rphs.jp](mailto:m-takagi@rphs.jp)

URL : <https://www.royalparkhotels.co.jp/>