

2021年10月5日

報道関係各位

株式会社ロイヤルパークホテルズアンドリゾーツ

ザ ロイヤルパークホテル 東京羽田  
～4.5mのツリーがお客様をお出迎え～  
クリスマスプラン販売開始のご案内

ザ ロイヤルパークホテル 東京羽田（所在地：東京都大田区羽田空港 2-6-5、総支配人 石井 幸一）は、2021年10月5日（火）よりクリスマス関連商品の販売を開始いたします。クリスマス期間中、ホテルエントランスでは高さ4.5mのクリスマスツリーが訪れるお客様をお迎えします。大切な方との特別な時間をお楽しみください。

★ クリスマス宿泊プラン ★

【空港で過ごす、クリスマス♪ クリスマスディナー付きプラン】

特別な夜を美味しい食事とともに楽しむ、クリスマスディナーコース付きの宿泊プランです。しっかりと感染防止対策を講じた店内で、安心してお食事をご満喫いただけます。お食事の後は、上質な空間で大切な人とくつろぎのひと時をお過ごしください。

【宿泊期間】2021年12月18日（土）～12月25日（土）

【料金】1室料金 1室2名様利用時（消費税・サービス料・宿泊税込）

プレミアムダブル（18.4㎡）	27,800円～
プレミアムスーパーアツイン（24.8㎡）	29,800円～
プレミアムデラックスツツイン（28.7㎡）	33,800円～

【内容】※以下の内容がプラン料金に含まれます。

- ◇レストラン&バー「テイルウィンド」にてクリスマスディナーコース（コース4品とパン・コーヒー）【ご予約可能時間 17:00～20:00】
- ◇「テイルウィンド」にてセットメニューのご朝食（和食 or 洋食）※ランチへの振替えも可
- ◇「テイルウィンド」にてワンドリンク（プレミアムフロア限定メニュー）無料、もしくはコーヒーテイクアウト1杯無料
- ◇ミキモトコスメティックス スキンケアセットなどのプレミアムフロア専用アメニティ



クリスマスツリー（画像は2019年ロビー展示時のものです）



見た目も鮮やかなコースメニュー



THE ROYAL PARK  
TOKYO HANEDA

## 【空港で過ごす、クリスマス♪ シャンパン&クリスマスケーキ付きプラン】

大切な人と、心ときめくクリスマス。空港の展望デッキから滑走路と飛行機が織りなすイルミネーションを楽しんだ後はお部屋で二人だけの贅沢な時間をお過ごしください。ご希望のお時間にシャンパンとケーキをお届けいたします。

【宿泊期間】2021年12月18日（土）～12月25日（土）

【料金】**1室料金** 1室2名様利用時（消費税・サービス料・宿泊税込）

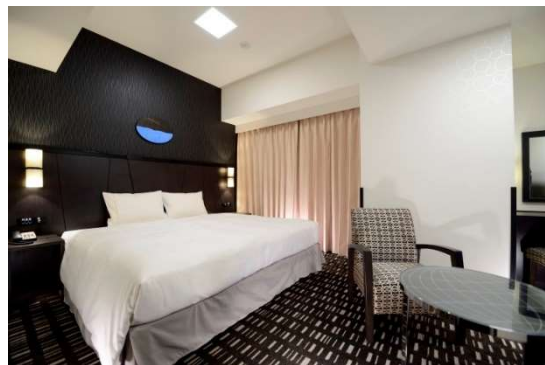
ダブル（18.4㎡）	20,000円～
コンフォートダブル/スーペリアツイン（24.8㎡）	22,000円～
デラックスツイン（28.7㎡）	26,000円～

【内容】※以下の内容がプラン料金に含まれます。

◇シャンパン（Moët & Chandon Brut Impérial）ハーフボトル1本とクリスマスケーキ（ホール直径約10cm）をお部屋へお届け。【お届け可能時間 17:30～22:00】



ケーキとシャンパンはご希望の時間にお届け



客室の一例（コンフォートダブル）

\*朝食付きプランもご用意しております。

### 【プラン共通のご案内】

※ご予約はホテル公式ホームページより承ります。 [<https://www.the-royalpark.jp/the/tokyohaneda>]

※料金は宿泊日、また予約日により変動いたしますのでご予約時にご確認ください。

※表示金額は1室あたりの料金です。消費税・サービス料・東京都宿泊税が含まれます。

※画像は全てイメージです。

※政府や地方自治体からの要請により、プランの提供内容に変更が生じる場合がございます。

その際はご予約内容変更のお願いのためご連絡させていただく場合もございます。

宿泊プランのお問合せ：03-6830-1111（ホテル代表）



THE ROYAL PARK  
TOKYO HANEDA

★ クリスマス特別メニュー ★

【クリスマス期間限定 ディナーコース】

レストラン&バー「テイルウィンド」では、期間限定でクリスマス仕様のディナーコースをご用意いたします。ご家族や恋人など大切な方と、シェフが腕を振るうお料理を心ゆくまでご堪能ください。店内では、安心してゆったりとお食事をお楽しみいただけるよう、感染対策をしております。

【期間】2021年12月1日(水)～12月25日(土)

【時間】17:00～20:00(L.O.) ※21:00Close

【料金】3,800円(消費税込)

【内容】コース4品<オードブル、魚料理、肉料理、デザート> パン・コーヒー

\*プラス1,200円(消費税込)にて、メインの肉料理を鴨から牛フィレ肉にご変更いただけます。



開放的な空間で味わうクリスマスディナーコース

※政府や地方自治体からの要請により、提供時間が変更となる場合がございます。

※表示金額は1名様あたりの料金です。

※画像はイメージです。

レストランのご予約・お問合せ：03-6830-1101 (6:00～21:00)

ロイヤルパークホテルズでは、新型コロナウイルス感染症 (COVID-19) への対策として、お客様・従業員の安全・安心な環境を守るため、感染予防・感染拡大防止策を講じております。詳細は、ロイヤルパークホテルズのホームページをご覧ください。 <https://www.royalparkhotels.co.jp/COVID-19.html>

本件に関するお問合せ先  
株式会社ロイヤルパークホテルズアンドリゾーツ  
ザ ロイヤルパークホテル 東京羽田/営業企画・広報 宮田  
TEL : 03-6830-1111(代表) 03-6253-1124(直通) FAX : 03-3747-0770  
<https://www.the-royalpark.jp/the/tokyohaneda/> E-mail : [info-haneda@rphs.jp](mailto:info-haneda@rphs.jp)