

人を、想う力。街を、想う力。

三菱地所グループ



THE ROYAL PARK
TOKYO HANEDA



2020年10月15日

報道関係者各位

株式会社ロイヤルパークホテルズアンドリゾーツ

Go To トラベルキャンペーン割引対象

「ザ ロイヤルパークホテル 東京羽田」 & 「LUXURY FLIGHT」 コラボレーション
旅客機や戦闘機のフライトシミュレーター体験ができる

「フライトシミュレーター体験 60分付ステイプラン」販売

ザ ロイヤルパークホテル 東京羽田(所在地:東京都大田区羽田空港 2-6-5 羽田空港第3旅客ターミナルビル内、総支配人:石井幸一)では、フライトシミュレーター体験施設を運営する株式会社 LUXURY FLIGHT(所在地:東京都大田区羽田空港 3-3-2 第1旅客ターミナルビル 5F、代表取締役:岸田 拓也)とのコラボレーション宿泊プランを2020年10月15日(木)から販売いたします。



フライトシミュレーターイメージ

ザ ロイヤルパークホテル 東京羽田は、羽田空港第3ターミナルに直結しており、都心へのアクセスも抜群なことから、旅をより快適にする前後泊に最適な場所として多くの方々にご利用いただいておりますが、今回、空港でのご滞在を存分にお楽しみいただける宿泊プランをご用意いたしました。「LUXURY FLIGHT」とコラボし、旅客機や戦闘機の本格的なフライトシミュレーターをご体験いただけます。

フライトシミュレーター体験では、エアバス社旅客機[A320]で夜の羽田を発ち、オアフ島周遊後にホノルル空港への着陸に挑戦するフライトプランや、空母への着艦やドローンへのミサイル攻撃など旅客機では味わえないスピード感をお楽しみいただける戦闘機のフライトプランなど、お子様から大人の方までお楽しみいただける内容をご用意しております。

空港のホテルに宿泊して、臨場感たっぷりの旅客機操縦を体験できる、当ホテルならではのプランとなっております。上空を行き交う飛行機の景色や羽田空港限定のお買い物などお楽しみいただきながら、空港での滞在をご満喫ください。



THE ROYAL PARK
TOKYO HANEDA

「LUXURY FLIGHT」コラボレーション宿泊プラン

■販売開始：2020年10月15(木)

■宿泊期間：2020年10月22(木)～2021年1月31日(日)

①【FLIGHT プラン】フライトシミュレーター体験 60分付ステイ(素泊まり)

■ご料金

スーペリアツイン:1名様もしくは2名様利用
1室あたり ¥24,000- (サービス料、消費税込)

■プラン料金に含まれる内容:

○フライトシミュレーター体験チケット

(機種:A320 指定/アドバイザー:指定なし)

「LUXURY FLIGHT 羽田空港本店」(*1)にて
60分間のフライトシミュレーター体験

○12:00までのレイトチェックアウト(通常 11:00)

■フライトシミュレーター体験時間

チェックイン翌日 ①10:00～ ②11:00～ ③12:00～ いずれかにてご案内



体験イメージ

②【FIGHTER プラン】戦闘機シミュレーター体験 60分付ステイ(素泊まり)

■ご料金

コンフォートシングル:1名様利用
1室あたり ¥18,000- (サービス料、消費税込)

■プラン料金に含まれる内容:

○フライトシミュレーター体験チケット

(アドバイザー:元航空自衛官)

「LUXURY FLIGHT HiCity Fighter 店」(*2)
にて60分間の戦闘機シミュレーター体験

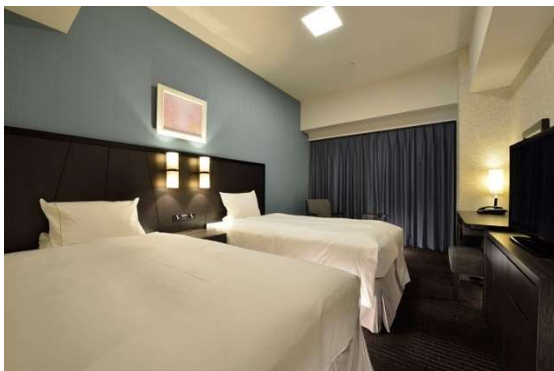
○12:00までのレイトチェックアウト(通常 11:00)

■フライトシミュレーター体験時間

チェックイン翌日 ①10:00～ ②11:00～ ③12:00～ いずれかにてご案内



体験イメージ



客室の一例(スーペリアツイン)



客室の一例(コンフォートシングル)



THE ROYAL PARK
TOKYO HANEDA

③【LUXURY プラン】フライトシミュレーター体験 60 分付スイートステイ(朝食付)

■ご料金

スイート:2名様利用

1室あたり ¥65,000- (サービス料、消費税込)

■プラン料金に含まれる内容:

○フライトシミュレーター体験チケット

(アドバイザー:元エアラインパイロット)

「LUXURY FLIGHT 羽田空港本店」(*1)にて
60 分間のフライトシミュレーター体験

○スイート宿泊特典として下記サービスをご用意

- ・ご朝食(和食または洋食のセットメニュー)
レストラン&バー「テイルウィンド」7:00~10:00
- ・「テイルウィンド」にてワンドリンク(限定メニュー)無料
またはコーヒーテイクアウト無料
- ・冷蔵庫内のお飲み物フリー
- ・バスローブのご用意
- ・朝刊無料サービス(日本経済新聞)

○12:00 までのレイトチェックアウト(通常 11:00)

■フライトシミュレーター体験

予約時にご希望の機種[A320orB737]および時間帯をご入力ください。

機種および時間帯確定後、ホテルよりご連絡いたします。



フライトシミュレーターイメージ[A320]



フライトシミュレーターイメージ[B737]

*1:「LUXURY FLIGHT 羽田空港本店」は羽田空港第1ターミナル5階「THE HANEDA HOUSE」内にごございます。

ホテルからのご移動には空港内無料連絡バスをご利用ください。

*2:「LUXURY FLIGHT HiCity Fighter 店」は「羽田イノベーションシティ」内、ZONE-J 2階にごございます。

「天空橋駅」より徒歩約8分です。ホテルからのご移動には東京モノレール/京浜急行(有料)をご利用ください。

※画像は全てイメージです。

※2020年7月1日~2021年9月30日は東京都宿泊税が課税停止となるため、上記ご料金に東京都宿泊税は含まれません。

※Go To トラベルキャンペーンの割引にはご予約後、別途 STAYNAVI(ステイナビ = 外部サイト)でのクーポン発行が必要です。

ロイヤルパークホテルズでは、新型コロナウイルス感染症(COVID-19)への対策として、お客様・従業員の安全・安心な環境を守るため、感染予防・感染拡大防止策を講じております。詳細は、ロイヤルパークホテルズ HP をご覧ください。

<https://www.royalparkhotels.co.jp/news/m30a06000000mygi.html>

本件に関するお問合せ先

株式会社ロイヤルパークホテルズアンドリゾーツ

ザ ロイヤルパークホテル 東京羽田 マーケティング課 広報担当: 宮田

TEL:03-6253-1124 FAX:03-6253-1115 E-mail:info-shiodome@rphs.jp

URL: <https://www.the-royalpark.jp/the/tokyohaneda/>