

2019年6月5日

報道関係各位

(株)ロイヤルパークホテルズアンドリゾーツ

三菱地所(株)

## ザ ロイヤルパーク キャンバス 大阪北浜

### コミュニケーションロボットを活用した接客対応の実証実験開始

～コミュニケーションロボットのご案内がお客さまの行動にどう繋がるのか検証～

三菱地所グループのホテル統括会社である株式会社ロイヤルパークホテルズアンドリゾーツ(本社:東京都千代田区、取締役社長:水村 慎也、以下、「ロイヤルパークホテルズ」)は、2019年6月7日開業「ザ ロイヤルパーク キャンバス 大阪北浜」にて、お客さまへ情報提供を行うコミュニケーションロボットを6月8日(土)から30日(日)の期間で試験的に導入し、実証実験を行います。

本プロジェクトは、三菱地所株式会社と株式会社サイバーエージェントが共同で取り組む実証実験の一環※1です。ホテルの朝食会場内に、デジタルサイネージと併せて2体のコミュニケーションロボット「RoBoHoN(ロボホン)」※2「Pepper(ペッパー)」※3を設置し、朝食を召し上がるお客さまに対し、それぞれのロボットが声掛けと情報伝達の役割分担を行い、デジタルサイネージの情報を効果的に提供いたします。様々なご案内を、デジタルサイネージのみならず、コミュニケーションロボットを併用して行うことで、情報伝達がお客さまの行動にどう繋がるのか検証いたします。

※1 参考リリース [http://www.mec.co.jp/j/news/archives/mec190408\\_robot.pdf](http://www.mec.co.jp/j/news/archives/mec190408_robot.pdf) ※2「RoBoHoN(ロボホン)」はシャープ株式会社のロボットです。  
※3「Pepper(ペッパー)」はソフトバンクロボティクス株式会社の人型ロボットです。

【実証実験概要】 実施場所:ザ ロイヤルパーク キャンバス 大阪北浜 「CANVAS ラウンジ」

実施期間:2019年6月8日(土)～6月30日(日)

#### ◆デジタルサイネージでの情報提供内容

- ・朝食終了後の下げ膳のお願い
- ・下げ膳の美意識を伝えるイメージ動画
- ・大阪の観光案内
- ・ホテルブランドオリジナルグッズ紹介

#### ◆コミュニケーションロボット「RoBoHoN(ロボホン)」の役割

- ・朝食会場にいらっしゃったお客様に挨拶などの声かけや、朝食終了後の下げ膳のご案内をします。

#### ◆コミュニケーションロボット「Pepper(ペッパー)」の役割

- ・デジタルサイネージと連動し、デジタルサイネージでの情報伝達効果を向上させるサポートをします。
- ・デジタルサイネージの放映を行わない時間は、お客さまとのインタラクションにより情報提供を行います。

RoBoHoN(ロボホン)



© SHARP CORPORATION

Pepper(ペッパー)



©SoftBank Robotics

※それぞれ日本語・英語・中国語にて実施いたします。

※2体共にセンサーと連動しており、人の在不在によりご案内の実施有無を判断する設定としています。

※ソフトバンクロボティクスの Pepper を活用し、自社が独自に実施しているものです。

今回の実証実験を通じて、人手不足時代の到来を見据えた接客現場でのコミュニケーションロボット活用により、インバウンドを含むお客様への効果的な情報提供の手法を探り、よりお客さまに満足いただける情報提供体制の構築を目指してまいります。

＜本件に関するお問い合わせ先＞

株式会社ロイヤルパークホテルズアンドリゾーツ

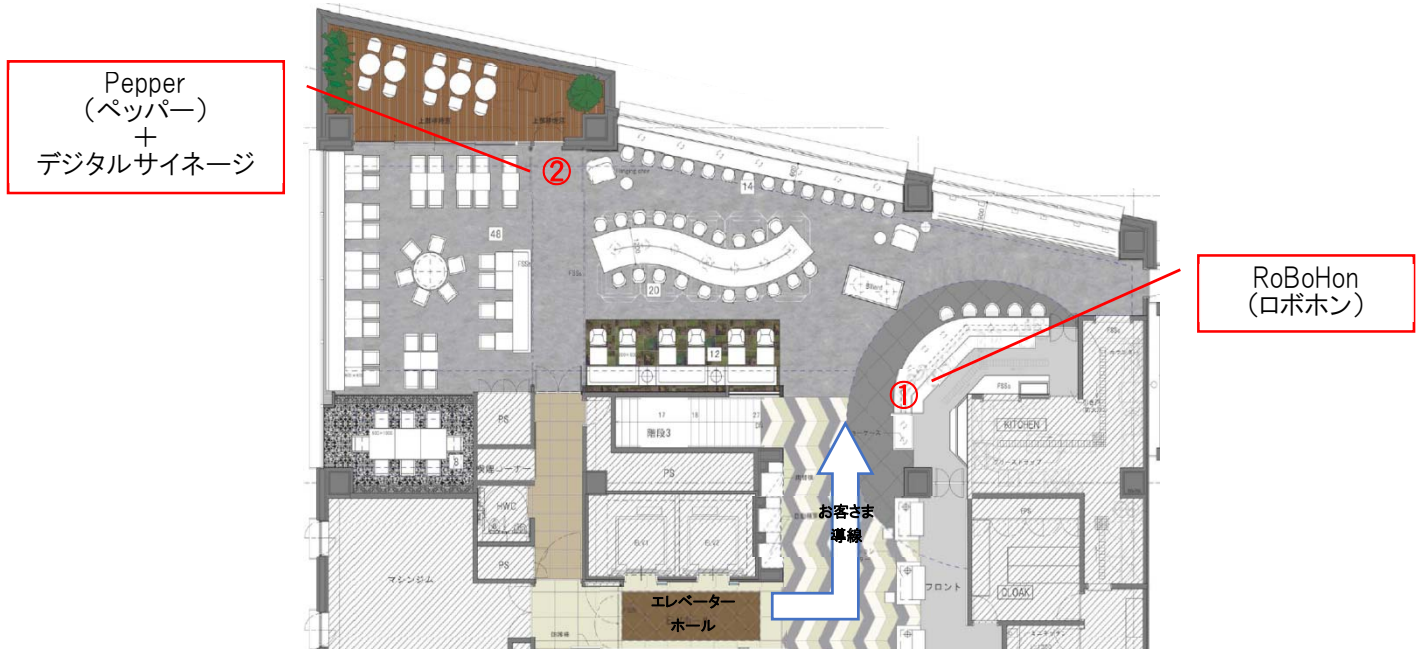
経営企画部 TEL:03-3211-6186 FAX:03-5223-8671

URL: <https://www.the-royalpark.jp/canvas/osakakitahama/>



THE ROYAL PARK  
CANVAS  
OSAKA KITAHAMA

◆コミュニケーションロボット設置イメージ(CANVAS ラウンジ:朝食提供会場)



(参考)「ザ ロイヤルパーク キャンバス 大阪北浜」施設概要

所在地: 大阪府大阪市中央区北浜 1-9-8

(大阪メトロ堺筋線・京阪電車「北浜」駅 3号出口隣接・大阪メトロ御堂筋線「淀屋橋」駅北改札より徒歩約8分)

規模: 鉄骨造、地上13階/地下1階高さ=48.7m

客室数: 238室

付帯施設: 1階 コンビニ、ブーランジェリーカフェ

2階 フロント、キャンバスラウンジ、フィットネスジム、客室

3~13階 客室、ランドリーコーナー(3階)、貸出備品コーナー(4階)、アイロンコーナー(各階)



▲外観

タイプ	室数	面積
コンフォートダブル	86室	14.8~18.2 m <sup>2</sup>
スタンダードツイン	90室	21.7~23.4 m <sup>2</sup>
スーパーアダプル	20室	22.6~24.3 m <sup>2</sup>
スーパーアツイン	40室	24.4~27.8 m <sup>2</sup>
ユニバーサルツイン	1室	21.7 m <sup>2</sup>
スイート	1室	45.2 m <sup>2</sup>